

VITOCAL 300/350

Тепловой насос
рассольно-водяной – 4,8 – 32,6 кВт
водо-водяной – 6,3 – 43,0 кВт

11.1



Vitocal 300

Тип BW и WW

для температуры подачи до 55 °С

Тепловой насос с электроприводом для отопления и приготовления горячей воды в моновалентных или бивалентных отопительных установках

Тип BWC и WWC

для температуры подачи до 55 °С

Тепловой насос с электроприводом для отопления и приготовления горячей воды в моновалентных или бивалентных отопительных установках
Встроенная электронагревательная вставка (9 кВт), встроенные насосы рассольного и отопительного контура, встроенный блок предохранительных устройств

Vitocal 350

Тип BWH и WWH

для температуры подачи до 65 °С

Тепловой насос с электроприводом для отопления и приготовления горячей воды в моновалентных или бивалентных отопительных установках

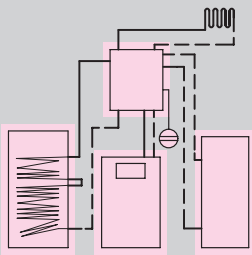
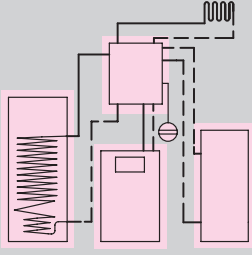
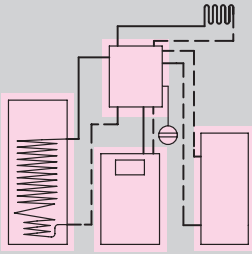
- Насос может применяться для любых режимов эксплуатации.
 - В моновалентном режиме отопления полностью обеспечивает отопление и приготовление горячей воды
 - В бивалентном режиме отопления работает вместе со вторым теплогенератором, например, для модернизации.
- Высокие коэффициенты мощности:
 - до 4,67 в модификации Vitocal 300 BW (температура рассола 0 °С, температура подачи 35 °С)
 - до 5,9 в модификации Vitocal 300 WW (температура грунтовых вод 10 °С, температура подачи 35 °С).
- Герметичный компрессор системы Compliant Scroll с двойной амортизацией вибраций обеспечивает высокую эксплуатационную безопасность, надежность и плавность работы.
- Насос может применяться для низкотемпературных отопительных систем, например, для внутрипольного отопления.
- Может использоваться круглогодично в качестве полноценной системы отопления.
- Vitocal 350 с температурой подачи 65 °С используется в радиаторных отопительных установках в целях модернизации.
- Устройство погодозависимого цифрового программного управления тепловым насосом с встроенной функцией охлаждения. Управление действиями оператора со стороны системы в режиме текстового меню с встроенной системой диагностики.

VITOCAL 300 (тип BW)

■ Пакеты по сниженной цене

Теплонасосная система

11.1

Теплонасосная система с тепловым насосом Vitocal 300 (тип BW) для отопительных установок с внутриспольным отоплением	Моновалентный режим – работа в режиме программируемой теплогенерации с буферной емкостью греющего контура и регулятором отопительного контура Divicon		Гр.мат. 40
<p>в составе</p> <ul style="list-style-type: none"> ■ Vitocal 300 (тип BW 106), номин. тепл. мощность 6,4 кВт ■ Vitocell-B 100 (тип CVB, бивалентный емкостный водонагреватель объемом 300 л) ■ Vitocell 050 (тип SVW, емкость для аккумуляции теплоносителя объемом 200 л) ■ датчик температуры емкостного водонагревателя ■ электронагревательная вставка ЕНО ■ регулятор отопительного контура Divicon ■ мембранный расширительный сосуд (25 л) со стеновым креплением ■ колпачковый кран R ¾ ■ блокиратор внешнего трехфазного напряжения 	 <p>Комплект поставки</p>	Z003 236 9051,—	№ заказа евро
<p>Пакет принадлежностей для рассольного контура (земляных зондов или земляных коллекторов), в составе которого:</p> <ul style="list-style-type: none"> ■ пакет принадлежностей для подключ. рассольного контура ■ распределитель рассола PE 32 x 2,9 ■ теплоноситель "Tyfocor" (230 л) 		Z002 595 2178,—	№ заказа евро
<p>в составе</p> <ul style="list-style-type: none"> ■ Vitocal 300 (тип BW 108), номинальная тепловая мощность 8,3 кВт ■ Vitocell-V 100 (тип CVW, емкостный водонагреватель объемом 390 л) ■ Vitocell 050 (тип SVW, емкость для аккумуляции теплоносителя объемом 200 л) ■ датчик температуры емкостного водонагревателя ■ электронагревательная вставка ЕНО ■ регулятор отопительного контура Divicon ■ мембранный расширительный сосуд (25 л) со стеновым креплением ■ колпачковый кран R ¾ ■ блокиратор внешнего трехфазного напряжения 	 <p>Комплект поставки</p>	Z003 237 10194,—	№ заказа евро
<p>Пакет принадлежностей для рассольного контура (земляных зондов), в составе которого:</p> <ul style="list-style-type: none"> ■ пакет принадлежностей для подключ. рассольного контура ■ распределитель рассола PE 32 x 2,9 ■ теплоноситель "Tyfocor" (290 л) 		Z002 596 2308,—	№ заказа евро
<p>Пакет принадлежностей для рассольного контура (земляных коллекторов), в составе которого:</p> <ul style="list-style-type: none"> ■ пакет принадлежностей для подключения рассольного контура ■ распределитель рассола PE 32 x 2,9 ■ теплоноситель "Tyfocor" (230 л) 		Z002 595 2178,—	№ заказа евро
<p>в составе</p> <ul style="list-style-type: none"> ■ Vitocal 300 (тип BW 110), номинальная тепловая мощность 10,8 кВт ■ Vitocell-V 100 (тип CVW, емкостный водонагреватель объемом 390 л) ■ Vitocell 050 (тип SVW, емкость для аккумуляции теплоносителя объемом 200 л) ■ датчик температуры емкостного водонагревателя ■ электронагревательная вставка ЕНО ■ регулятор отопительного контура Divicon ■ мембранный расширительный сосуд (25 л) со стеновым креплением ■ колпачковый кран R ¾ ■ блокиратор внешнего трехфазного напряжения 	 <p>Комплект поставки</p>	Z003 238 10768,—	№ заказа евро
<p>Пакет принадлежностей для рассольного контура (земляных зондов), в составе которого:</p> <ul style="list-style-type: none"> ■ пакет принадлежностей для подключ. рассольного контура ■ распределитель рассола PE 32 x 2,9 ■ теплоноситель "Tyfocor" (400 л) 		Z002 597 2508,—	№ заказа евро
<p>Пакет принадлежностей для рассольного контура (земляных коллекторов), в составе которого:</p> <ul style="list-style-type: none"> ■ пакет принадлежностей для подключ. рассольного контура ■ распределитель рассола PE 20 x 2 ■ теплоноситель "Tyfocor" (230 л) 		Z002 598 2097,—	№ заказа евро

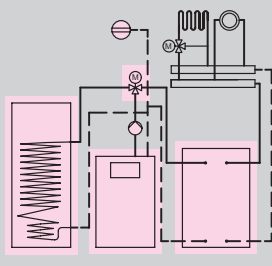
Указание! Цены на пакеты с тепловыми насосами снижены в сравнении с суммой цен на отдельные приборы.

VITOCAL 300 (тип BW)

■ Пакеты по сниженной цене

Теплонасосная система

11.1

Теплонасосная система с тепловым насосом Vitocal 300 (тип BW) для отопительных установок с внутривольным и/или радиаторным отоплением	Моновалентный режим работы с буферной емкостью греющего контура		Гр.мат. 40
<p>в составе</p> <ul style="list-style-type: none"> ■ Vitocal 300 (тип BW 113), номинальная тепловая мощность 14,0 кВт ■ Vitocell-V 100 (тип CVW, емкостный водонагреватель объемом 390 л) ■ Vitocell 050 (тип SVP, емкость для аккумулирования теплоносителя объемом 600 л) ■ 3 датчика температуры емкостного водонагревателя и 2 погружные гильзы ■ электронагревательная вставка ЕНО ■ 3-ходовой переключающий клапан (R 1) ■ циркуляционный насос отопительного контура (Wilo RS 25-70 R) ■ шаровой запорный кран насоса G 1 – DN 25 с гравитационным тормозом ■ шаровой запорный кран насоса G 1 – DN 25 без гравитационного тормоза ■ группа безопасности ■ мембранный расширительный сосуд (35 л) ■ колпачковый кран R 3/4 ■ блокиратор внешнего трехфазного напряжения 	 <p style="text-align: center;">Комплект поставки</p>	Z003 239 11 146,—	№ заказа евро
<p>Пакет принадлежностей для рассольного контура (земляных зондов), в составе которого:</p> <ul style="list-style-type: none"> ■ пакет принадлежностей для подключения рассольного контура ■ 2 распределителя рассола PE 32 x 2,9 ■ теплоноситель "Tyfocor" (490 л) 		Z002 599 3356,—	№ заказа евро
<p>Пакет принадлежностей для рассольного контура (земляных коллекторов), в составе которого:</p> <ul style="list-style-type: none"> ■ пакет принадлежностей для подключения рассольного контура ■ 2 распределителя рассола PE 32 x 2,9 ■ теплоноситель "Tyfocor" (400 л) 		Z002 600 3161,—	№ заказа евро

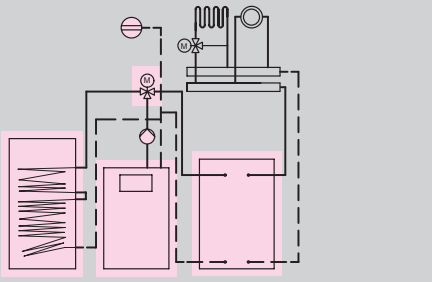
Указание! Цены на пакеты с тепловыми насосами снижены в сравнении с суммой цен на отдельные приборы.

VITOCAL 350 (тип BWH)

■ Пакеты по сниженной цене

Теплонасосная система

11.1

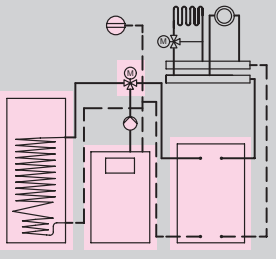
Теплонасосная система с тепловым насосом Vitocal 350 (тип BWH) для отопительных установок с внутриспольным и/или радиаторным отоплением	Моновалентный режим работы с буферной емкостью греющего контура		Гр.мат. 40
<p>в составе</p> <ul style="list-style-type: none"> ■ Vitocal 350 (тип BWH 110), номинальная тепловая мощность 11,0 кВт ■ Vitocell-B 100 (тип CVB, бивалентный емкостный водонагреватель объемом 300 л) ■ Vitocell 050 (тип SVP, емкость для аккумулирования теплоносителя объемом 600 л) ■ 3 датчика температуры емкостного водонагревателя и 2 погружные гильзы ■ электронагревательная вставка ЕНО ■ 3-ходовой переключающий клапан (R 1) ■ циркуляционный насос отопительного контура (Wilo RS 25-70 R) ■ шаровой запорный кран насоса G 1 – DN 25 с гравитационным тормозом ■ шаровой запорный кран насоса G 1 – DN 25 без гравитационного тормоза ■ группа безопасности ■ мембранный расширительный сосуд (35 л) ■ колпачковый кран R ¾ ■ блокиратор внешнего трехфазного напряжения 	 <p>Комплект поставки</p>	Z003 240 12091,—	№ заказа евро
<p>Пакет принадлежностей для рассольного контура (земляных зондов), в составе которого:</p> <ul style="list-style-type: none"> ■ пакет принадлежностей для подключения рассольного контура ■ распределитель рассола PE 32 x 2,9 ■ теплоноситель "Tyfocor" (400 л) 		Z002 597 2508,—	№ заказа евро
<p>Пакет принадлежностей для рассольного контура (земляных коллекторов), в составе которого:</p> <ul style="list-style-type: none"> ■ пакет принадлежностей для подключения рассольного контура ■ распределитель рассола PE 20 x 2 ■ теплоноситель "Tyfocor" (230 л) 		Z002 598 2097,—	№ заказа евро

Указание! Цены на пакеты с тепловыми насосами снижены в сравнении с суммой цен на отдельные приборы.

VITOCAL 350 (тип BWH)

■ Пакеты по сниженной цене

Теплонасосная система

Теплонасосная система с тепловым насосом Vitocal 350 (тип BWH) для отопительных установок с внутриспольным и/или радиаторным отоплением	Моновалентный режим работы с буферной емкостью греющего контура		Гр.мат. 40
<p>в составе</p> <ul style="list-style-type: none"> ■ Vitocal 350 (тип BWH 113), номинальная тепловая мощность 16,2 кВт ■ Vitocell-V 100 (тип CVW, емкостный водонагреватель объемом 390 л) ■ Vitocell 050 (тип SVP, емкость для аккумулирования теплоносителя объемом 600 л) ■ 3 датчика температуры емкостного водонагревателя и 2 погружные гильзы ■ электронагревательная вставка ЕНО ■ 3-ходовой переключающий клапан (R 1) ■ циркуляционный насос отопительного контура (Wilо RS 25-70 R) ■ шаровой запорный кран насоса G 1 – DN 25 с гравитационным тормозом ■ шаровой запорный кран насоса G 1 – DN 25 без гравитационного тормоза ■ группа безопасности ■ мембранный расширительный сосуд (35 л) ■ колпачковый кран R ¾ ■ блокиратор внешнего трехфазного напряжения 	 <p>Комплект поставки</p>	Z003 241 12899, —	№ заказа евро
<p>Пакет принадлежностей для рассольного контура (земляных зондов), в составе которого:</p> <ul style="list-style-type: none"> ■ пакет принадлежностей для подключения рассольного контура ■ распределитель рассола PE 32 × 2,9 ■ теплоноситель "Tyfocor" (490 л) 		Z002 599 3356, —	№ заказа евро
<p>Пакет принадлежностей для рассольного контура (земляных коллекторов), в составе которого:</p> <ul style="list-style-type: none"> ■ пакет принадлежностей для подключения рассольного контура ■ распределитель рассола PE 32 × 2,9 ■ теплоноситель "Tyfocor" (400 л) 		Z002 600 3161, —	№ заказа евро

Указание! Цены на пакеты с тепловыми насосами снижены в сравнении с суммой цен на отдельные приборы.

11.1

VITOCAL 300 (тип BWC)

■ Пакеты по сниженной цене

Теплонасосная система

11.1

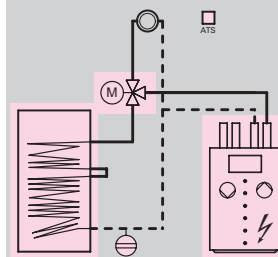
Теплонасосная система с тепловым насосом Vitocal 300 (тип BWC)
для отопительных установок с внутриспольным отоплением

Моновалентный режим – работа в режиме программируемой теплогенерации с буферной емкостью греющего контура и регулятором отопительного контура Divicon

Гр.мат. 40

в составе которой

- Vitocal 300 (тип BWC 104), **номинальная тепловая мощность 4,8 кВт**
- Vitocell-V 100 (тип CVB, бивалентный емкостный водонагреватель **объемом 300 л**)
- датчик температуры емкостного водонагревателя
- мембранный расширительный сосуд (25 л) со стеновым креплением
- колпачковый кран R ¾
- 3-ходовой переключающий клапан (R 1)



Z003 242
8000,—

№ заказа
евро

Пакет принадлежностей в сборе (земляные зонды) для подключения рассольного контура,

в составе которого:

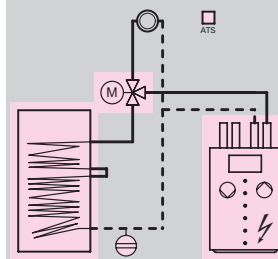
- пакета принадлежностей для подключения рассольного контура (см. на стр. 89)
- распределитель рассола PE 32 x 2,9
- теплоноситель "Tyfocor" (290 л)

Z004 291
2029,—

№ заказа
евро

в составе

- Vitocal 300 (тип BWC 106), **номинальная тепловая мощность 6,4 кВт**
- Vitocell-V 100 (тип CVB, бивалентный емкостный водонагреватель **объемом 300 л**)
- датчик температуры емкостного водонагревателя
- мембранный расширительный сосуд (25 л) со стеновым креплением
- колпачковый кран R ¾
- 3-ходовой переключающий клапан (R 1)



Z003 243
8176,—

№ заказа
евро

Пакет принадлежностей в сборе (земляные зонды) для подключения рассольного контура,

в составе которого:

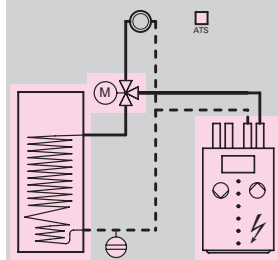
- пакета принадлежностей для подключения рассольного контура (см. на стр. 89)
- распределитель рассола PE 32 x 2,9
- теплоноситель "Tyfocor" (290 л)

Z004 290
1899,—

№ заказа
евро

в составе

- Vitocal 300 (тип BWC 108), **номинальная тепловая мощность 8,3 кВт**
- Vitocell-V 100 (тип CVW, емкостный водонагреватель **объемом 390 л**)
- датчик температуры емкостного водонагревателя
- мембранный расширительный сосуд (25 л) со стеновым креплением
- колпачковый кран R ¾
- 3-ходовой переключающий клапан (R 1)



Z003 244
9307,—

№ заказа
евро

Пакет принадлежностей в сборе (земляные зонды) для подключения рассольного контура,

в составе которого:

- пакета принадлежностей для подключения рассольного контура (см. на стр. 89)
- распределитель рассола PE 32 x 2,9
- теплоноситель "Tyfocor" (200 л)

Z004 289
1834,—

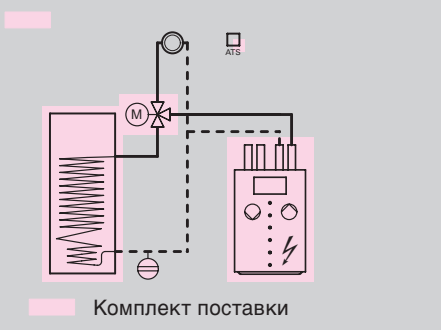
№ заказа
евро

Указание! Цены на пакеты с тепловыми насосами снижены в сравнении с суммой цен на отдельные приборы.

VITOCAL 300 (тип BWC)

■ Пакеты по сниженной цене

Теплонасосная система

<p>Теплонасосная система с тепловым насосом Vitocal 300 (тип BWC) для отопительных установок с внутривольным и/или радиаторным отоплением</p>	<p>Моновалентный режим работы с буферной емкостью греющего контура</p>		<p>Гр.мат. 40</p>
<p>в составе</p> <ul style="list-style-type: none"> ■ Vitocal 300 (тип BWC 110), номинальная тепловая мощность 10,8 кВт ■ Vitocell-V 100 (тип CVW, емкостный водонагреватель объемом 390 л) ■ датчик температуры емкостного водонагревателя ■ мембранный расширительный сосуд (25 л) со стеновым креплением ■ колпачковый кран R ¾ ■ 3-ходовой переключающий клапан (R 1) 	 <p style="text-align: center;">Комплект поставки</p>	<p>Z003 245 9956,—</p>	<p>№ заказа евро</p>
<p>Пакет принадлежностей в сборе (земляные зонды) для подключения рассольного контура, в составе которого:</p> <ul style="list-style-type: none"> ■ пакета принадлежностей для подключения рассольного контура (см. на стр. 89) ■ распределитель рассола PE 32 x 2,9 ■ теплоноситель "Tyfocor" (400 л) 		<p>Z004 292 2229,—</p>	<p>№ заказа евро</p>

Указание! Цены на пакеты с тепловыми насосами снижены в сравнении с суммой цен на отдельные приборы.

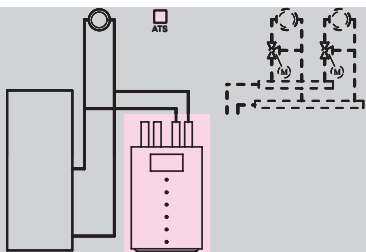
11.1

VITOCAL 300/350 (типы BW/BWH и WW/WWH)

Тепловой насос

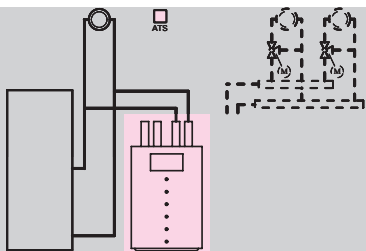
11.1

Тепловой насос в рассольно-водяной модификации



- 1 отопит. контур без смесителя и 1 отопит. контур со смесителем или
- 2 отопит. контура со смесителем или
- 1 отопит. контур со смесителем и функцией регулирования в зависимости от интенсивности охлаждения или солнечного излучения

Тепловой насос в водо-водяной модификации



- 1 отопит. контур без смесителя и 1 отопит. контур со смесителем или
- 2 отопит. контура со смесителем или
- 1 отопит. контур со смесителем и функцией регулирования в зависимости от интенсивности охлаждения или солнечного излучения

Контроллер



Устройство погодозависимого цифрового программного управления тепловым насосом CD 60

- устройство цифрового программного управления тепловым насосом для теплонасосных установок
- автоматический режим приготовления горячей воды
- управление действиями оператора в режиме меню
- интегрированная система диагностики
- управление дополнительным теплогенератором
- функция регулирования в зависимости от интенсивности солнечного излучения
- функция регулирования в зависимости от охлаждения "natural cooling"

Для отопительного контура со смесителем и для функции регулирования в зависимости от интенсивности охлаждения или солнечного излучения требуются модули расширения (см. принадлежности).

Устройство погодозависимого цифрового программного управления тепловым насосом CD 60

- устройство цифрового программного управления тепловым насосом для теплонасосных установок
- автоматический режим приготовления горячей воды
- управление действиями оператора в режиме меню
- интегрированная система диагностики
- управление дополнительным теплогенератором
- функция регулирования в зависимости от интенсивности солнечного излучения
- функция регулирования в зависимости от охлаждения "natural cooling"

Для отопительного контура со смесителем и для функции регулирования в зависимости от интенсивности охлаждения или солнечного излучения требуются модули расширения (см. принадлежности).

Варианты

Vitocal 300

одноступенчатый, температура подачи до 55 °C

двухступенчатый, температура подачи до 55 °C

Vitocal 350

одноступенчатый, температура подачи до 65 °C

Vitocal 300

одноступенчатый, температура подачи до 55 °C

двухступенчатый, температура подачи до 55 °C

Vitocal 350

одноступенчатый, температура подачи до 65 °C

Технические данные

Длина
Ширина
Высота

Масса
тип BW, WW
тип BWH, WWH

► Vitocal 300 (тип WW/BW) мощностью 39,6 – 106,8 кВт см. на стр. 11.2-1.

Комплект поставки:

- комплектный тепловой насос компактной конструкции
- встроенное устройство управления тепловым насосом с датчиком наружной температуры и датчиком температуры обратной магистрали
- электронный ограничитель пускового тока (кроме типов BW и WW 104, 106 и 212)
- звукопоглощающие регулируемые опоры
- комплект для переналадки на водо-водяную модификацию теплового насоса для типа WW/WWH (состоящий из реле расхода и регулятора температуры защиты от замерзания)

VITOCAL 300 (типы BW/BWH и WW/WWH)

Тепловой насос

11.1

Номинальная тепловая мощность (кВт) Рабочая точка B0/W35*1											Гр.мат. 40
4,8	6,4	8,3	10,8	14,0	16,3	12,8	16,6	21,6	28,0	32,6	
BW 104 3004 301 5177,—	BW 106 3004 302 5360,—	BW 108 3004 303 5782,—	BW 110 3004 304 6356,—	BW 113 3004 305 7051,—	BW 116 3004 306 7595,—	—	—	—	—	—	Тип № заказа евро
—	—	—	—	—	—	BW 212 3004 308 7553,—	BW 216 3004 309 8121,—	BW 220 3004 310 9023,—	BW 226 3004 311 10185,—	BW 232 3004 312 11228,—	Тип № заказа евро
Номинальная тепловая мощность (кВт) Рабочая точка B0/W35*1/Рабочая точка B0/W60*2											Гр.мат. 40
			11,0/12,7	16,2/17,1							
			BWH 110 3004 404 8717,—	BWH 113 3004 417 8804,—							Тип № заказа евро
Номинальная тепловая мощность теплового насоса в водо-водяной модификации (кВт) Рабочая точка W10/W35*3											Гр.мат. 40
6,3	8,4	10,9	14,2	18,3	21,5	16,8	21,8	28,4	36,6	43,0	
WW 104 Z001 891 5589,—	WW 106 Z001 892 5772,—	WW 108 Z001 893 6194,—	WW 110 Z001 894 6768,—	WW 113 Z001 895 7463,—	WW 116 Z001 896 8007,—	—	—	—	—	—	Тип № заказа евро
—	—	—	—	—	—	WW 212 Z001 898 8061,—	WW 216 Z001 899 8629,—	WW 220 Z001 900 9531,—	WW 226 Z001 901 10693,—	WW 232 Z001 902 11736,—	Тип № заказа евро
Номинальная мощность теплового насоса в водо-водяной модификации (кВт) Рабочая точка W10/W35*3/Рабочая точка W10/W60*4											Гр.мат. 40
			14,1/15,0	19,7/20,0							
			WWH 110 Z002 298 9129,—	WWH 113 Z002 399 9216,—							Тип № заказа евро
			650 600 945					650 780 1245			мм
105 —	110 —	120 —	140 145	160 165	165 —	250 —	270 —	280 —	300 —	310 —	кг

*1 Рабочая точка согласно EN 255: B0 = температура на входе рассола 0 °C / W35 = температура на выходе теплоносителя 35 °C.

*2 Рабочая точка согласно EN 255: B0 = температура на входе рассола 0 °C / W60 = температура на выходе теплоносителя 60 °C.

*3 Рабочая точка согласно EN 255: W10 = температура грунтовой воды на входе 10 °C / W35 = температура на выходе теплоносителя 35 °C.

*4 Рабочая точка согласно EN 255: W10 = температура грунтовой воды на входе 10 °C / W60 = температура на выходе теплоносителя 60 °C.

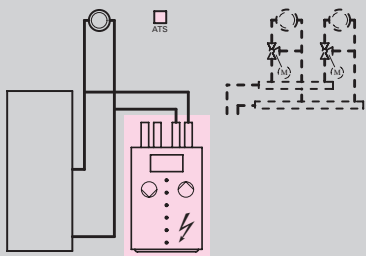
Другие рабочие точки см. в техническом паспорте.

VITOCAL 300 (типы BWC, WWC)

Тепловой насос

11.1

Тепловой насос в рассольно-водяной модификации



- 1 отопит. контур без смесителя и 1 отопит. контур со смесителем или
- 2 отопит. контура со смесителем или
- 1 отопит. контур со смесителем и функция регулирования в зависимости от интенсивности охлаждения

Контроллер



Устройство погодозависимого цифрового программного управления тепловым насосом CD 70

- устройство цифрового программного управления тепловым насосом для теплонасосных установок
- автоматический режим приготовления горячей воды
- управление действиями оператора в режиме меню
- интегрированная система диагностики
- управление дополнительным теплогенератором
- функция регулирования в зависимости от охлаждения "natural cooling"

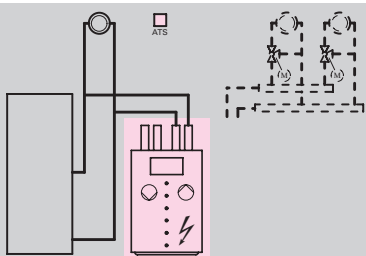
Для каждого отопительного контура со смесителем и для функции регулирования в зависимости от интенсивности охлаждения требуются модули расширения (см. принадлежности).

Варианты

Vitocal 300

одноступенчатый, температура подачи до 55 °C

Тепловой насос в водо-водяной модификации



- 1 отопит. контур без смесителя и 1 отопит. контур со смесителем или
- 2 отопит. контура со смесителем или
- 1 отопит. контур со смесителем и функция регулирования в зависимости от интенсивности охлаждения

Устройство погодозависимого цифрового программного управления тепловым насосом CD 70

- устройство цифрового программного управления тепловым насосом для теплонасосных установок
- автоматический режим приготовления горячей воды
- управление действиями оператора в режиме меню
- интегрированная система диагностики
- управление дополнительным теплогенератором
- функция регулирования в зависимости от охлаждения "natural cooling"

Для каждого отопительного контура со смесителем и для функции регулирования в зависимости от интенсивности охлаждения требуются модули расширения (см. принадлежности).

Vitocal 300

одноступенчатый, температура подачи до 55 °C

► Vitocal 300 (тип WW/BW) мощностью 39,6 – 106,8 кВт см. на стр. 11.2-1.

Технические данные

Длина
Ширина
Высота

Масса




Комплект поставки:


- комплектный тепловой насос компактной конструкции
- встроенное устройство управления тепловым насосом с датчиком наружной температуры и датчиком температуры обратной магистрали
- электронный ограничитель пускового тока (кроме типов BWC и WWC 104 и 106)
- звукопоглощающие регулируемые опоры
- электронагревательная вставка (9 кВт)
- встроенный циркуляционный насос рассольного контура
- встроенный циркуляционный насос отопительного контура
- встроенный блок предохранительных устройств с предохранительным клапаном, манометром и удалителем воздуха
- комплект для переналадки на водо-водяную модификацию теплового насоса для типа WWC (состоящий из реле расхода и регулятора температуры защиты от замерзания)

VITOCAL 300/350

Принадлежности

11.1

Принадлежности			
Отопительный контур (вторичный)			Гр.мат. 40
<p>Регулятор отопительного контура Divicon (для типа BW/WW 104 – BW/WW 116 , а также типа BWC/WWC) Компактный распределитель для моновалентных/моноэнергетических установок с приготовлением горячей воды и только в сочетании с Vitocell 050 (тип SVW), в составе которого:</p> <ul style="list-style-type: none"> ■ теплоизоляция (не изображена) ■ циркуляционный насос отопительного контура (Grundfos UPS 25-60) ■ 3-ходовой переключающий клапан ■ обратный клапан ■ предохранительный клапан ■ перепускной клапан ■ 4 шаровых крана ■ манометр ■ присоединительный патрубок для расширительного сосуда ■ стеновая консоль (расстояние от стены 360 мм) 	 <p>7174 782 1327,—</p>	<p>№ заказа евро</p>	
<p>Насос отопительного контура (вторичный контур) Wilo (RS 25-70R)</p>	<p>7338 850 142,—</p>	<p>№ заказа евро</p>	
<p>Grundfos (UPS 25-60)</p>	<p>7338 851 142,—</p>	<p>Гр.мат. 35 № заказа евро Гр.мат. 35</p>	
<p>Группа безопасности</p> <ul style="list-style-type: none"> ■ блок предохранительных устройств ■ теплоизоляция 	 <p>7143 779 88,—</p>	<p>№ заказа евро Гр.мат. 35</p>	
<p>Проточный нагреватель теплоносителя для установки в подающую магистраль греющего контура (G 1)</p> <ul style="list-style-type: none"> ■ защитный ограничитель температуры ■ термостатный регулятор ■ теплоизоляция <p>– 3 кВт – 6 кВт</p>	 <p>7174 787 581,— 7174 786 581,—</p>	<p>№ заказа евро № заказа евро Гр.мат. 35</p>	
<p>Буферные емкости греющего контура</p>	<p>см. регистр 17.5</p>		
<p>3-ходовой переключающий клапан (R 1) в сочетании с емкостным водонагревателем</p>	<p>7814 924 174,—</p>	<p>№ заказа евро Гр.мат. 35</p>	

Принадлежности		Гр.мат. 40
Емкостный водонагреватель Vitocell-V 100, тип CVW		
<p>Vitocell-V 100, тип CVW, объем 390 л, стальной, с внутренним эмалевым покрытием Ceraprotect</p> <p>Для приготовления горячей воды в сочетании с тепловыми насосами, макс. потребляемая мощность 16 кВт. Возможность подключения гелиоколлекторов через комплект теплообменника гелиоколлекторов (принадлежность), по выбору с дополнительным электрообогревом (принадлежность).</p> 	Z002 885 1855,—	№ заказа евро Гр.мат. 10
Комплект теплообменника гелиоколлекторов для подключения гелиоколлекторов к Vitocell-V 100, тип CVW	7186 663 610,—	№ заказа евро
<p>Электронагревательная вставка ЕНО</p> <p>Может использоваться только для воды мягкой и средней жесткости до 14° нем. град. жесткости (степень жесткости 2)</p> <ul style="list-style-type: none"> ■ тепловая мощность по выбору – 2, 4 или 6 кВт ■ защитный ограничитель температуры ■ термостатный регулятор <p>для монтажа во фланцевом отверстии в нижней зоне Vitocell-V 100, тип CVW или</p> <p>для монтажа в верхней зоне Vitocell V 100 (тип CVW)</p>	Z002 061 533,—	№ заказа евро Гр.мат. 35
	7265 198 489,—	№ заказа евро Гр.мат. 35
<p>Электрод активной анодной защиты</p> <ul style="list-style-type: none"> ■ не требует обслуживания ■ вместо имеющегося в комплекте поставки магниевого электрода пассивной анодной защиты 	Z004 247 265,—	№ заказа евро Гр.мат. 35
Приготовление горячей воды с помощью внешнего теплообменника		
<p>2-ходовой шаровой кран с электроприводом (DN 32)</p> <ul style="list-style-type: none"> ■ используется в качестве запорного вентиля ■ с электроприводом (230 В~) ■ патрубок подключения R 1¼ 	7180 573 212,—	№ заказа евро
<p>Циркуляционный насос подпитки емкостного водонагревателя для приготовления горячей воды через проточный теплообменник</p> <ul style="list-style-type: none"> ■ Grundfos UPS 25-60 B диапазон применения до типа BW/WW 113 ■ Grundfos UPS 32-80 B диапазон применения до типа BW 232 (подпитка емкостного водонагревателя только в сочетании с 1-й ступенью теплового насоса) 	7820 403 261,—	№ заказа евро
	7820 404 598,—	№ заказа евро
Проточный теплообменник (выбор согласно инструкции по проектированию)	См. регистр 17	

► Технические данные Vitocell-V 100, тип CVW и других емкостных водонагревателей см. в регистре 17.


VITOCAL 300/350

Принадлежности

11.1

Принадлежности (продолжение)		
Рассольный контур (первичный)		Гр.мат. 40
<p>Пакет принадлежностей в сборе для подключения рассольного контура:</p> <ul style="list-style-type: none"> ■ реле давления ■ воздухоотделитель ■ предохранительный клапан (3 бар) ■ манометр ■ краны наполнения и слива (2 шт.) ■ резьбовые соединения ■ запорные органы ■ стеновое крепление ■ присоединительный патрубок для расширительного сосуда <p>и отдельная поставка</p> <ul style="list-style-type: none"> – для теплового насоса с номин. тепловой мощностью до 14 кВт циркуляц. насос Wilo (TOP S 30/7) и расширительный сосуд (25 л) – для теплового насоса с номин. тепловой мощностью до 16,3 кВт циркуляц. насос Wilo (TOP S 30/7) и расширительный сосуд (35 л) – для теплового насоса с номин. тепловой мощностью до 32,6 кВт циркуляц. насос Wilo (TOP S 30/10) и расширительный сосуд (50 л) 	<p>Z002 143 1 065,—</p> <p>Z002 144 1 067,—</p> <p>Z002 145 1 145,—</p>	<p>№ заказа евро</p> <p>№ заказа евро</p> <p>№ заказа евро</p>
<p>Циркуляционный насос рассольного контура (первичный контур)*¹ с теплоизоляционными оболочками</p> <p>Wilo (TOP S 30/7)</p> <p>Wilo (TOP S 30/10)</p>	<p>7341 208 384,—</p> <p>7341 209 450,—</p>	<p>№ заказа евро</p> <p>№ заказа евро</p>
<p>Распределитель рассола для земляных коллекторов</p> <p>латунный, подсоединяется к подающей и обратной магистралям, в составе которого:</p> <ul style="list-style-type: none"> ■ патрубки подающей и обратной магистралей для 10 рассольных контуров, шаровые краны и стяжные резьбовые соединения (PE 20 × 2) ■ 2 трубы коллектора 1¼ для подающей и обратной магистрали ■ звукопоглощающие консоли ■ 2 быстродействующих удалителя воздуха ■ 2 крана наполнения и слива <p>К одной подающей или обратной магистрали могут быть подсоединены до 4 распределителей рассола.</p>	<p>7143 762 572,—</p>	<p>№ заказа евро</p>
<p>Распределитель рассола для земляных коллекторов/земляных зондов</p> <p>латунный, подсоединяется к подающей или обратной магистралям, к одной подающей или обратной магистрали могут быть подсоединены до 4 распределителей рассола.</p> <p>Имеет в составе</p> <ul style="list-style-type: none"> ■ патрубки подающей и обратной магистралей для 4 рассольных контуров, шаровые краны и стяжные резьбовые соединения ■ монтажные принадлежности ■ 2 крана наполнения и слива ■ PE 25 × 2,3 ■ PE 32 × 2,9 	<p>7182 043 653,—</p> <p>7143 763 653,—</p>	<p>№ заказа евро</p> <p>№ заказа евро</p>
<p>Реле давления рассольного контура</p>	<p>9532 663 139,—</p>	<p>№ заказа евро</p>

*¹Выбор насосов согласно инструкции по проектированию.

Принадлежности (продолжение)		Гр.мат. 40
Рассольный контур (первичный) (продолжение)		
Теплоноситель "Tyfocor" (жидкость на основе этиленгликоля) Готовая смесь до -15 °С (светло-зеленого цвета) <ul style="list-style-type: none"> ■ 30 л в одноразовой емкости ■ 200 л в одноразовой емкости 	9532 655 65,— 9542 602 395,—	№ заказа евро № заказа евро
Наполнительная станция для наполнения рассольного контура, в составе которой: <ul style="list-style-type: none"> ■ самовсасывающий роторный насос (30 л/мин) ■ грязевой фильтр, на стороне всасывания ■ шланг, на стороне всасывания (длиной 0,5 м) ■ присоединительный шланг (2 шт., длиной по 2,5 м) ■ транспортный контейнер (используется в качестве емкости для промывки) 	 7188 625 410,—	№ заказа евро нетто
3-ходовой переключающий клапан (R 1¼) необходим при использовании функции регулирования в зависимости от интенсивности охлаждения "natural cooling", для привязки одного теплообменника к первичному контуру (рассол) и для бивалентного режима работы теплового насоса	7165 482 466,—	№ заказа евро
Проточный теплообменник (для "natural cooling")	См. регистр 18.5	
Принадлежности для контура грунтовой воды (первичного контура) приобретаются отдельно.		
Контроллер		
Датчик температуры для емкостного водонагревателя и буферной емкости греющего контура	7159 671 47,—	№ заказа евро
Устройство дистанционного управления (только для типов BW/BWH и WW/WWH) с датчиком температуры помещения	9532 653 72,—	№ заказа евро
Накладной датчик для регистрации температуры подающей магистрали отопительного контура со смесителем или температуры емкостного водонагревателя	9535 163 56,—	№ заказа евро
Сервопривод 3-ходового смесителя	7450 657 234,—	№ заказа евро Гр.мат. 35
Смеситель отопительного контура	См. регистр 18.4	
Датчик температуры коллектора <ul style="list-style-type: none"> ■ погружной датчик для установки в геблиоколлектор ■ с соединительным кабелем длиной 2,5 м 	7814 617 56,—	№ заказа евро
Вспомогательный контактор <ul style="list-style-type: none"> ■ 4 размыкающих контакта ■ 4 замыкающих контакта 	7814 681 98,—	№ заказа евро Гр.мат. 35
Оснащение телекоммуникационной шиной LON Устройство управления тепловым насосом CD 60 с телекоммуникационной шиной LON (для замены встроенного CD 60)	7171 679 501,—	№ заказа евро
Блокиратор внешнего трехфазного напряжения	7162 386 33,—	№ заказа евро

VITOCAL 300/350

Принадлежности

11.1

Принадлежности (продолжение)		Гр.мат. 40
Контроллер (продолжение)		
Гелиоколлекторы	См. регистр 13	
Принадлежности для функции "natural cooling"		
Навесной датчик влажности "natural cooling" <ul style="list-style-type: none"> ■ навесной датчик для регистрации точки росы ■ для предотвращения выпадения росы 	7181 418 192,—	№ заказа евро
Расширительный комплект "natural cooling" (только для типов BWC/WWC), в составе которого: <ul style="list-style-type: none"> ■ электронное устройство для обработки сигналов и управления функцией регулирования в зависимости от интенсивности охлаждения "natural cooling" ■ соединительный штекер ■ монтажные принадлежности <i>(навесной датчик влажности должен быть включен в спецификацию заказа)</i>	7179 172 96,—	№ заказа евро
2-ходовой шаровой кран с электроприводом (DN 32, только для типов BWC/WWC) <ul style="list-style-type: none"> ■ с электроприводом (230 В~) ■ патрубок подключения R 1¼ Необходим при использовании функции регулирования в зависимости от интенсивности охлаждения "natural cooling".	7180 573 212,—	№ заказа евро
Термостатный регулятор защиты от замерзания предохранительный выключатель для защиты от замерзания при использовании функции "natural cooling"	7179 164 91,—	№ заказа евро
Прочее		
Коробка для сервисной документации Защитная коробка, серебристого цвета, для папки сервисной документации по установке. Для крепления на тепловом насосе или на стене.	7334 502 7,50	№ заказа евро/ нетто