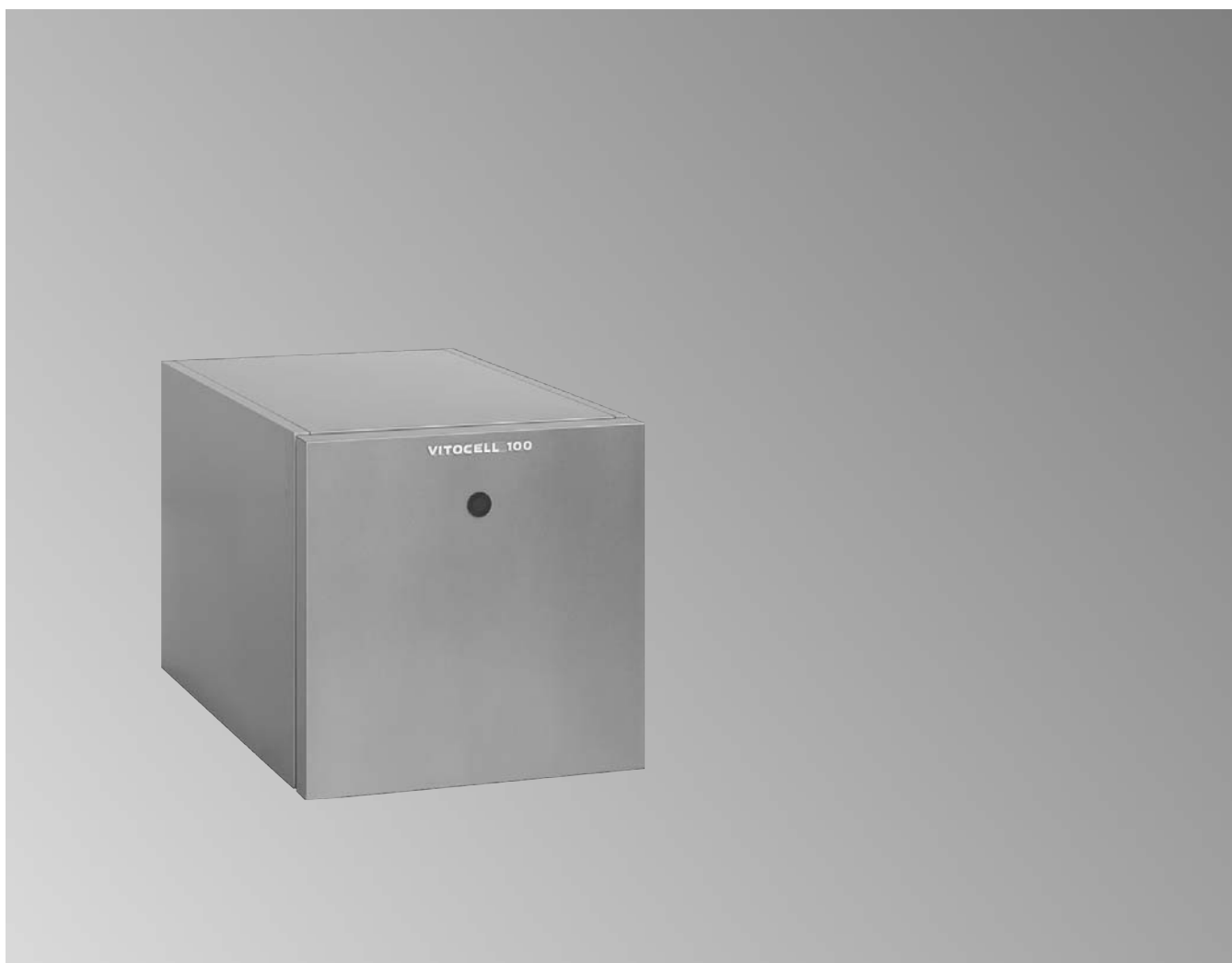


## VITOCCELL-H 100

Горизонтальный емкостный водонагреватель  
объем 130 - 200 литров



### Vitocell-H 100


Тип СНА

Горизонтальный емкостный водонагреватель  
Стальная емкость, с внутренним эмалевым покрытием  
Ceraprotect

- Эмалевое покрытие Ceraprotect надежно защищает стальную емкость от коррозии.  
Дополнительно в емкости смонтирован магниевый анод (пассивная защита) или электрод активной анодной защиты.
- Змеевик греющего контура доходит до дна емкости и равномерно прогревает весь объем воды.
- Оптимизированная геометрия теплообменных поверхностей обеспечивает быстрый, равномерный и отвечающий самым высоким требованиям комфорта режим приготовления горячей воды.
- Малые тепловые потери гарантируются всесторонней высококачественной и благоприятной в экологическом отношении теплоизоляцией (без фреонов).

17.1

## VITOCELL-H 100

Vitocell-H 100 Стальная емкость с внутренним эмалированным покрытием Ceraprotect	Объем водонагревателя (л)				Гр.мат. 10
	130	160	200		
<b>Для приготовления горячей воды</b> при работе с водогрейными котлами <ul style="list-style-type: none"> <li>■ температура греющего контура до 110 °С</li> <li>■ избыточное давление в греющем контуре до 10 бар</li> <li>■ избыточное давление в водоразборном контуре ГВС до 10 бар</li> </ul>					
	Z003 839 1288,—	Z003 840 1350,—	Z003 841 1547,—		№ заказа евро
Технические данные					
<b>Наружные размеры</b>	длина 640 ширина 654 высота 654	907 1052 640 654	1216 640 654		мм
<b>Масса</b> (с теплоизоляцией)	90	103	116		кг
Принадлежности	Объем водонагревателя (л)				Гр.мат. 35
	130	160	200		
<b>Сборка предохранительных устройств по DIN 1988</b> <ul style="list-style-type: none"> <li>■ запорный вентиль</li> <li>■ обратный клапан и контрольный патрубок</li> <li>■ патрубок для подключения манометра</li> <li>■ мембранный предохранительный клапан</li> </ul> – давление срабатывания 10 бар		DN15 R ¾ при макс. отопительной мощности 75 кВт			усл. Ø подлюч.
		7219 722 123,—			№ заказа евро
<b>Термостатный регулятор температуры</b> если в комплект контроллера котла не входит датчик температуры водонагревателя <ul style="list-style-type: none"> <li>■ диапазон регулирования 30 - 60 °С макс. до 110 °С</li> </ul>		7151 989 91,—			№ заказа евро
<b>Циркуляционный насос греющего контура емкостного водонагревателя</b> <ul style="list-style-type: none"> <li>■ со смонтированными кабельными подключениями</li> <li>■ обратный клапан</li> </ul> для водогрейных котлов мощностью до 40 кВт		7339 467 152,—			№ заказа евро
для водогрейных котлов мощностью 40 - 70 кВт		7339 468 184,—			№ заказа евро
<b>Электрод активной анодной защиты</b> <ul style="list-style-type: none"> <li>■ не требует обслуживания</li> <li>■ заменяет штатный магниевый электрод</li> </ul>		7265 008 241,—			№ заказа евро
<b>Шкальный термометр</b> встраивается в передний щиток		7819 509 13,—			№ заказа евро
<b>Резьбовые подключения греющего контура водонагревателя к котловому блоку</b>		См. раздел "Принадлежности гидравлической системы" соответствующего котла. В комплект межсоединений котлового контура уже входят эти устройства			
<b>Тестер анода</b> для контроля работоспособности магниевых анодов		7265 220 69,—			№ заказа евро/ нетто

17.1

► Vitocell-H 100 в качестве емкостного водонагревателя под котловый блок в комплекте с межсоединениями, включающими в себя циркуляционные насосы, см. в разделе Прайс-листа соответствующего водогрейного котла.