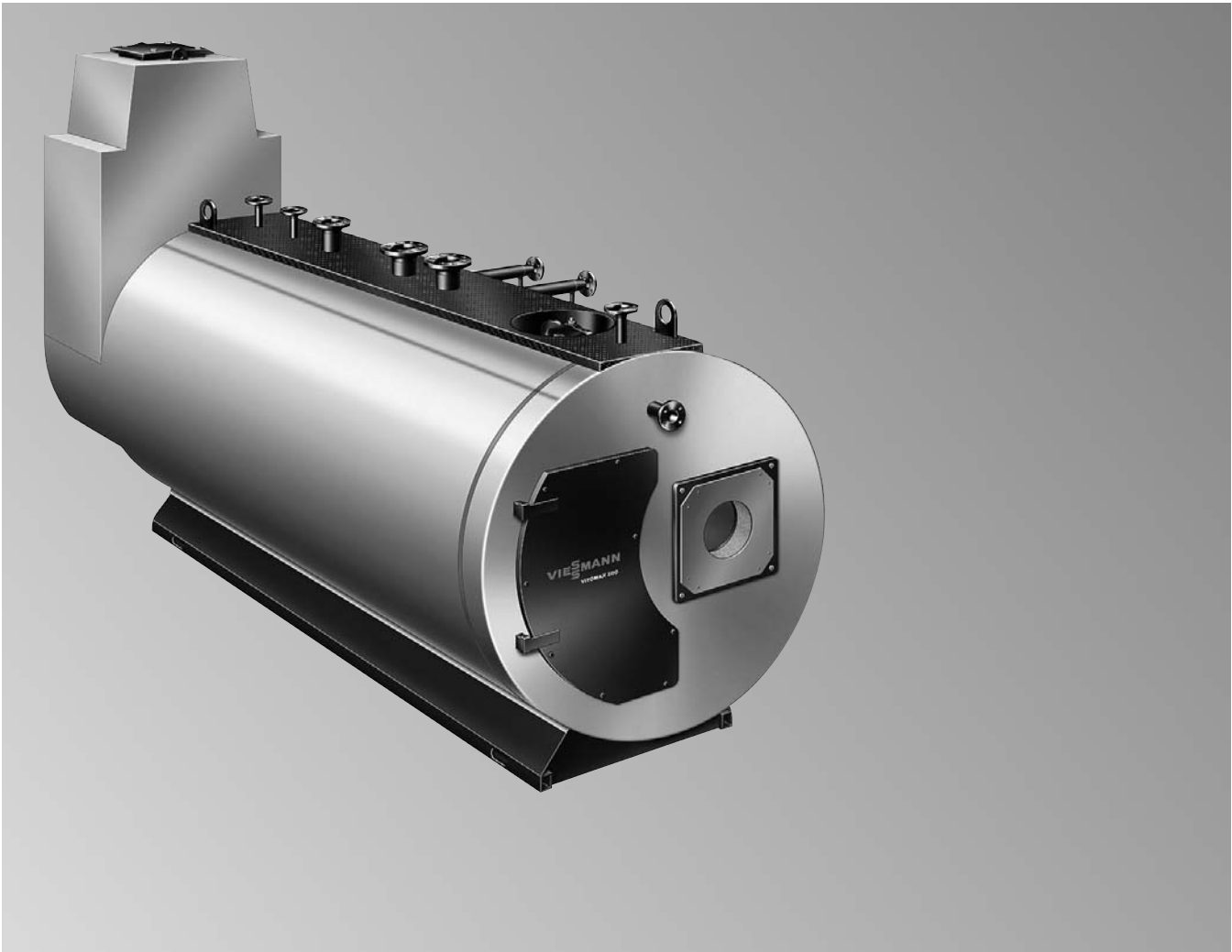


VITOMAX 200 HS

Парогенератор высокого давления
Трехходовая схема газоходов котла
Паропроизводительность 0,700 - 25 т/ч

Цены по запросу

Срок поставки по договоренности, поставка за дополнительную плату



Vitomax 200 HS

Тип M237 и M235

Парогенератор высокого давления работающий на жидком и газообразном топливе, может поставляться со встроенным в газоотводную камеру ECO

Трехходовая схема газоходов котла

Допустимое рабочее давление 6 - 25 бар

Обозначение по CE:

CE 0035 согласно директиве по аппаратам, работающим под давлением

- Высокая эксплуатационная надежность и длительный срок службы за счет широких проходов и большого пространства между жаровыми трубами. Расстояния между жаровыми трубами превышают минимальные требования согласно инструкции FDBR. Благодаря большому водонаполнению обеспечивается эффективная естественная циркуляция и гарантированный теплосъем.
- Большое паровое пространство и большая площадь зеркала испарения для повышения качества пара.
- Трехступенчатая схема газоходов котла обеспечивает высокую экологичность сжигания топлива с минимальными выбросами окислов азота.
- Экономичный расход энергии – к.п.д. котла в зависимости от рабочего давления: до 91 % или до 95 % в исполнении с ECO.
- Незначительные потери на излучение за счет эффективной охватывающей теплоизоляции толщиной 120 мм, теплоизолированного выходного коллектора отходящих газов и наличия водоохлаждаемых поворотных камер.

Исполнение с ECO

- Трубы ECO выполнены в виде ребристых труб.
- Соединение ECO с котлом без перекрытия, в результате чего модуль соответствует директиве по аппаратам, работающим под давлением.
- С теплоизолированным трубопроводом питательной воды между ECO и патрубком питательной воды.

27.3

VITOMAX 200 HS

Тип M237, 0,7-3,8 т/ч

Vitomax 200 HS	Паропроизводительность (т/ч) (при температуре питательной воды 102 °C)								
	Тип M237								
	0,70	0,90	1,15	1,40	1,75	2,30	2,90	3,80	
Котел для доп. изб. рабочего давления 6 бар	M237001	M237002	M237003	M237004	M237005	M237006	M237007	M237008	
Котел для доп. изб. рабочего давления 8 бар	M237011	M237012	M237013	M237014	M237015	M237016	M237017	M237018	
Котел для доп. изб. рабочего давления 10 бар	M237021	M237022	M237023	M237024	M237025	M237026	M237027	M237028	
Котел для доп. изб. рабочего давления 13 бар	M237031	M237032	M237033	M237034	M237035	M237036	M237037	M237038	
Котел для доп. изб. рабочего давления 16 бар	M237041	M237042	M237043	M237044	M237045	M237046	M237047	M237048	
Котел для доп. изб. рабочего давления 18 бар	M237051	M237052	M237053	M237054	M237055	M237056	M237057	M237058	
Котел для доп. изб. рабочего давления 20 бар	M237061	M237062	M237063	M237064	M237065	M237066	M237067	—	
Котел для доп. изб. рабочего давления 22 бар	M237071	M237072	M237073	M237074	M237075	M237076	—	—	
Котел для доп. изб. рабочего давления 25 бар	M237081	M237082	M237083	M237084	M237085	—	—	—	
Технические данные									
Габаритные размеры	длина	2510	2690	2970	3020	3240	3490	3830	4160
	ширина	1590	1640	1700	1800	1870	2030	2090	2280
	высота	1830	1880	1950	2050	2130	2300	2380	2550
Патрубок отходящих газов	250	250	300	300	350	350	450	450	

27.3

VITOMAX 200 HS

Тип M235, 4,0 - 14,0 т/ч

Vitomax 200 HS	Паропроизводительность (т/ч) (при температуре питательной воды 102 °С)								
	Тип M235								
	4,0	5,0	6,0	7,0	8,0	10,0	12,0	14,0	
Котел для доп. изб. рабочего давления 6 бар	M235001	M235002	M235003	M235004	M235005	M235006	M235007	M235008	№ заказа
Котел для доп. изб. рабочего давления 8 бар	M235011	M235012	M235013	M235014	M235015	M235016	M235017	M235018	№ заказа
Котел для доп. изб. рабочего давления 10 бар	M235021	M235022	M235023	M235024	M235025	M235026	M235027	M235028	№ заказа
Котел для доп. изб. рабочего давления 13 бар	M235031	M235032	M235033	M235034	M235035	M235036	M235037	M235038	№ заказа
Котел для доп. изб. рабочего давления 16 бар	M235041	M235042	M235043	M235044	M235045	M235046	M235047	M235048	№ заказа
Котел для доп. изб. рабочего давления 18 бар	M235051	M235052	M235053	M235054	M235055	M235056	M235057	M235058	№ заказа
Котел для доп. изб. рабочего давления 20 бар	M235061	M235062	M235063	M235064	M235065	M235066	M235067	—	№ заказа
Котел для доп. изб. рабочего давления 22 бар	M235071	M235072	M235073	M235074	M235075	M235076	—	—	№ заказа
Котел для доп. изб. рабочего давления 25 бар	M235081	M235082	M235083	M235084	—	—	—	—	№ заказа
Технические данные									
Габаритные размеры длина ширина высота	5020	5250	5530	5720	6130	6570	6730	7140	мм
	2500	2680	2800	2950	3000	3150	3350	3550	
	2900	3080	3200	3350	3400	3550	3750	3950	
Патрубок отходящих газов	600	600	700	700	800	800	900	1000	Ø мм

27.3

VITOMAX 200 HS

Тип M235, 16,0 - 25,0 т/ч

Vitomax 200 HS	Паропроизводительность (т/ч) (при температуре питательной воды 102 °C)							
	Тип M235							
	16,0	18,0	20,0	22,0	25,0			
Котел для доп. изб. рабочего давления 6 бар	M235009	M23500A	M23500B	M23500C	M23500D			№ заказа
Котел для доп. изб. рабочего давления 8 бар	M235019	M23501A	M23501B	M23501C	M23501D			№ заказа
Котел для доп. изб. рабочего давления 10 бар	M235029	M23502A	M23502B	M23502C	M23502D			№ заказа
Котел для доп. изб. рабочего давления 13 бар	M235039	M23503A	M23503B	M23503C	M23503D			№ заказа
Котел для доп. изб. рабочего давления 16 бар	M235049	M23504A	M23504B	M23504C	M23504D			№ заказа
Котел для доп. изб. рабочего давления 18 бар	M235059	M23505A	M23505B	M23505C	—			№ заказа
Технические данные								
Габаритные размеры длина ширина высота	7140 3550 3950	7980 3750 4200	7980 3750 4200	8180 3850 4300	8650 4000 4470			mm
Патрубок отходящих газов	1000	1100	1100	1200	1200			Ø mm

27.3

Принадлежности

В зависимости от допустимого избыточного рабочего давления вместе с котлом могут поставляться следующие принадлежности. Дополнительная информация - по запросу.

Контрфланцы и заглушки с болтами и уплотнениями

Клапаны и заслонки

- паровые запорные вентили/заслонки
- предохранительные клапаны имеют допуск к эксплуатации и маркировку CE
- воздуховыпускные клапаны
- клапаны питательной воды
- обратные клапаны питательной воды

Все клапаны и заслонки мы поставляем с болтами, гайками и уплотнениями.

Питательные насосы

- одинарные или сдвоенные питательные насосы, включающие два запорных вентиля, обратный клапан и грязевой фильтр, винты, гайки и уплотнения.
- Расчет насосов производится по TRD 401. Насосы могут поставляться в сборе на опорной раме для монтажа силами заказчика или установленными непосредственно на котел с соединительным трубопроводом между питательным насосом и котлом.
- Мы рекомендуем дополнительно предусмотреть резервный насос.

Регуляторы уровня воды и устройство контроля заполнения котлового блока водой

- для двухпозиционного регулирования уровня воды или
- для плавного регулирования уровня воды (клапаном с сервоприводом),
- комбинированный электрод для режима работы 24 или 72 часа без присутствия оператора, включая соответствующие коммутирующие усилители

Все устройства имеют допуск к эксплуатации и маркировку CE согласно руководящим указаниям по аппаратам, работающим под давлением.

Другие предохранительные устройства

- манометр котла включая 3-ходовой вентиль с присоединительным патрубком проверочного манометра (арматурный шток с 5 присоединительными патрубками входит в объем поставки котла)
- регулятор давления (реле давления с допуском и двойной настройкой верхней и нижней точек переключения)
- ограничитель давления с допуском
- водомерные стекла прямого действия с продувочным вентилем и шаровым быстродействующим запорным устройством

Устройства обессоливания

- для ручного режима работы
- для автоматического режима работы с ручной юстировкой
- для автоматического режима работы с температурной компенсацией
- с оборудованием для контроля предельных значений по TRD 604 для режима 72 ч без присутствия оператора

Другие принадлежности

- звукопоглощающие подкладки котла
- устройства шламаудаления:
 - ручные
 - автоматические
- Вапоскопы для монтажа в дренажном трубопроводе после указателей уровня воды и в продувочном трубопроводе
- охладитель отбора проб
- водоподготовительные установки
- площадки с поручнями и лестницей

Горелки

- горелки для жидкого и газообразного топлива (тип по желанию заказчика)

Теплообменник отходящих газов/воды

- для установки за котлом или на выходном патрубке отходящих газов, по желанию с байпасом со стороны газохода, включая сервопривод и дополнительное оборудование по TRD

Шкафы управления Vitocontrol

- настенный или напольный шкаф управления котлом
- шкаф управления котлом смонтирован на котле, включая выполнение проводного монтажа между шкафом управления и устройствами на котле

Пароперегреватель/сухопарник

- устанавливается между 2-м и 3-м газоходами котла без регулирования температуры пара, с перегревом примерно на 40 К выше температуры насыщенного пара (для котлов паропроизводительностью от 4 т/ч)

Услуги

- доставка